

江南市 歴史ガイド短時間コース (北野天神社～前野家屋敷跡コース)

江南市歴史ガイドの会
連絡先: 江南市観光協会事務局
(江南市役所商工観光課内)
TEL: (0587)54-1111

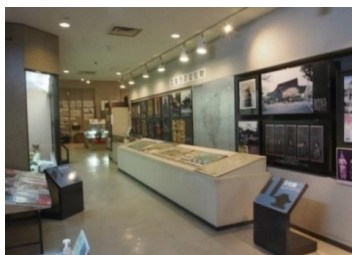
1. 移動ルート/ 江南駅発着の徒歩総移動距離: 約 4.5km
所要時間 : 約2時間半

江南駅 → A 北野天神社 → B 歴史民俗資料館(Home&nicoホール内) → C 前野家屋敷跡 →
200m 200m 1,800m
→ D 前野天満社 → E 常蓮寺 → 江南駅
210m 1,000m 950m



A. 北野天神社

菅原道真公を祭神として承応3年(1654)に創建されました。近年、始められた「筆まつり」は新入学祈願祭として有名です。



B. 歴史民俗資料館 (Home&nicoホール内)

市内の国・県・市指定文化財の写真や、古墳・遺跡からの出土品、古文書、農具や民具など、各種資料の収集・保存・展示を行っています。

<休館日>第3月曜日(祝日は開館)、年末・年始

<開館時間>AM9:00～PM4:30

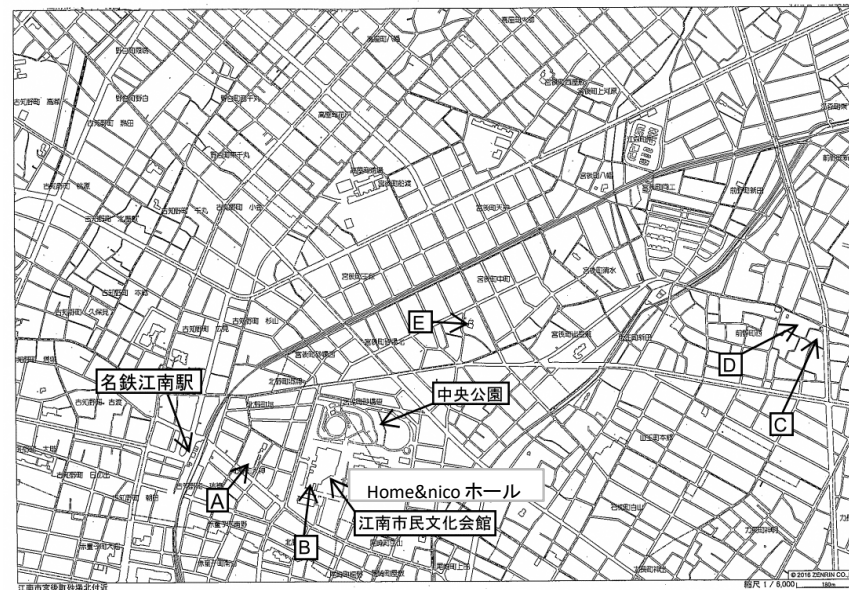
<入館料>無料

Tel. 0587-55-2391



C. 前野家屋敷跡

前野氏一族発祥の地です。信長、秀吉、家康に仕えた一族です。江戸時代に入ってからは庄屋として生き延び、その家系は現在に至るまで連綿と続いています。



D. 前野天満社

菅原道真公を祭神として文永5年(1268)に創立されました。前野家(吉田家)4代当主右馬三郎兵衛時綱の母が、越後の国菅原天満社宮司の娘だったことから勧請(かんじょう)したものです。



E. 常蓮寺

蜂須賀阿波守家政により、寛永元年(1624)9月勧請(かんじょう)されました。本尊は伝教大使作の如意輪観音(鎌倉末期作)です。この本尊は胎内仏を蔵し、貴重な文化財とされています。