

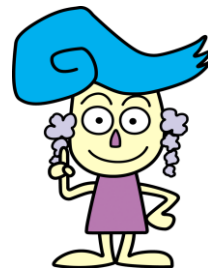


江南市観光協会入会のご案内

～江南市の観光を盛り上げましょう！～

★ 江南市観光協会について

昭和41年4月1日に発足しました。市内事業者を中心に、幅広い業種の企業、団体、個人の皆さまにご協力いただきながら、江南市の観光振興の推進、賑わい創出等を目的として活動しています。



★ 活動内容 ～観光に関わる事業を幅広く実施～

- ・「こうなん藤まつり」の企画運営
- ・観光イベント等の紹介宣伝 PR
- ・市内のイベント等への助成、後援 など
- ・ホームページや各種 SNS の管理・運営
(イベント・観光情報・会員情報の発信など)
- ・観光パンフレット、みやげ品チラシ等の製作
- ・県内での観光キャンペーン、イベントでの観光 PR
- ・江南観光みやげ品の認定と PR
- ・各種観光関連団体等との情報交換 など



★ 業種別会員数（令和7年12月18日現在、146 会員）

幅広い業種の企業、団体、個人の皆さまにご入会いただいております。

- 食品製造
- サービス
- 商業
- 観光施設
- 工業
- 繊維 など



★ 入会のメリット

観光協会公式HPへの 会員情報の掲載

- ・協会の公式HPへ会員情報を掲載し、会員様のPRをお手伝いします。

公共施設や観光PR展等で パンフレットを配布

- ・パンフレット等を観光客、市内外のお客様に適宜配布し、効率的にPRします。

観光協会総会のご案内

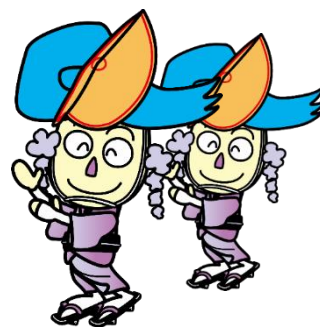
- ・会員様は年に一度の総会にご案内します。会員様同士の情報交換等も可能です。

観光イベント情報等 を提供

- ・協会の主催事業や観光関連団体が発信するイベント情報をいち早くお届けします。

観光客等に対し、 会員様を優先的に紹介

- ・窓口、観光PR展、イベント等で問い合わせがあれば、会員様を協会がPRします。



★ 年会費

1口10,000円

【振込口座】 三菱UFJ銀行

江南支店普通預金 No.713313

江南市観光協会 会長 松永 金次郎

(振込手数料はご負担願います)

★ 入会資格

江南市の観光に興味をお持ちの方ならどなたでもご加入いただけます。

★ 申込み方法

別紙「江南市観光協会入会申込書」に必要事項を記入の上、事務局までご提出ください。

※加入申込書はHPからダウンロード可能です。→



*** ご入会のお問合せ ***

江南市観光協会事務局 〒483-8221 江南市赤童子町大堀90（江南市商工観光課内）

TEL 0586-50-0185（ダイヤルイン）

FAX 0587-56-5516

Mail shoko@city.konan.lg.jp